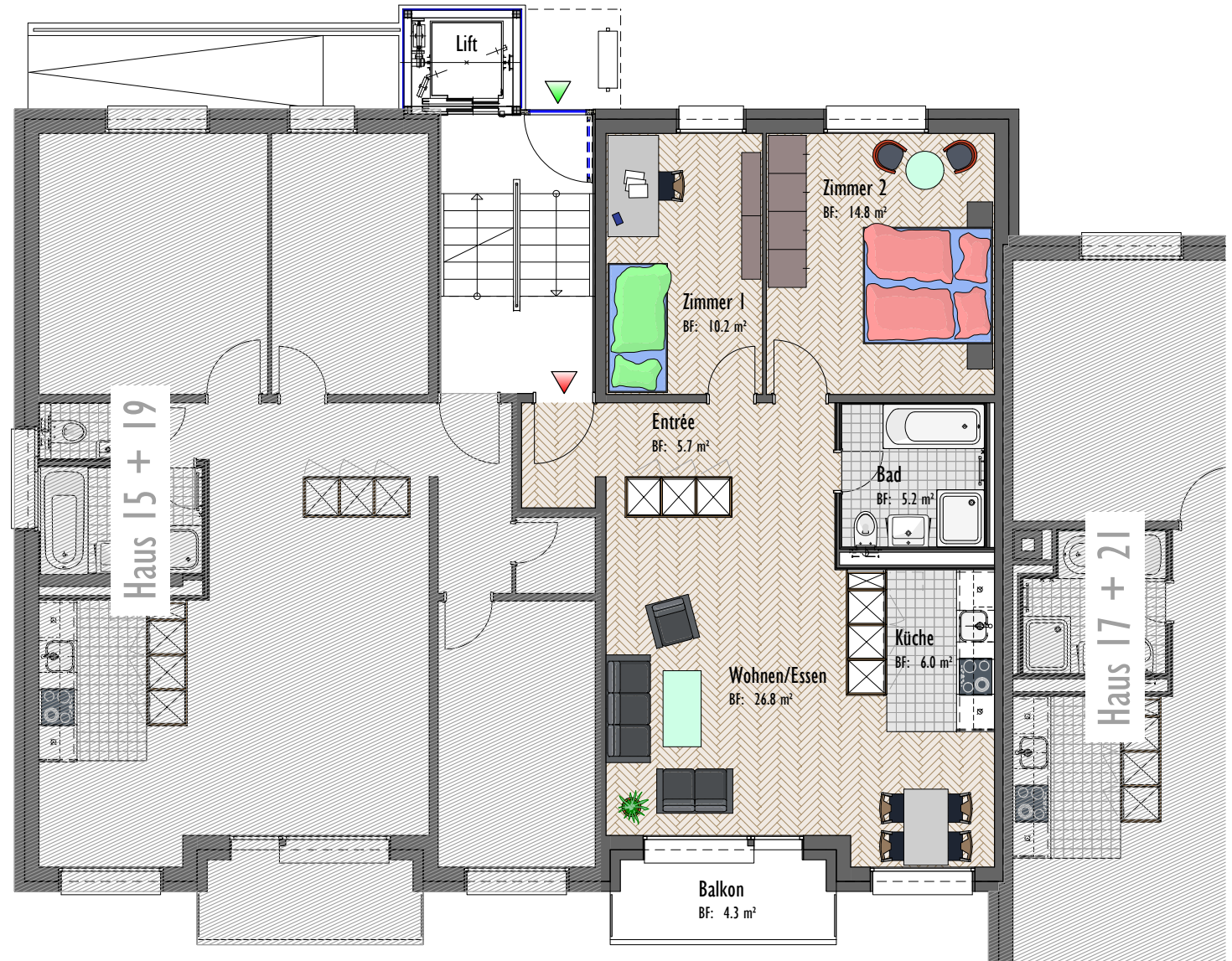


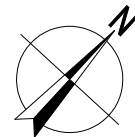
MEHRFAMILIENHÄUSER, BUCHFELDSTRASSE 15-21, BUCHRAIN

AUSBAU 3 1/2 WOHNUNG

- ⇒ Bodenbeläge aller Zimmer, echter Fischgratparkett
- ⇒ Bodenbeläge Bad, Küche, keramische Platten 15x15 cm. Wandplatten 15 x15 cm.
- ⇒ Küche mit Geschirrspüler, Spüle, Granitabdeckung, Kehrriechfach mit Grünabfuhrkübel, Glaskeramik mit 4 Einschaltzonen, hochliegender Backofen, Abzughaube, indirekte Beleuchtung, 230Lt. Kühlschrank.
- ⇒ Bad mit WC, Badewanne, Dusche, Lavabo, Spiegelschrank
- ⇒ Wände und Decken, Weissputz, teils Rohfaser, alles weiss gestrichen.
- ⇒ 3-teiliger Schrank mit Garderobe
- ⇒ Gegensprechanlage
- ⇒ Balkon mit Sonnenstore



Datum: 03.10.2007 Plan-Nr.: 305



BOHRAUS Planung & Architektur AG, Zürichstrasse 64, Postfach 6808, 6000 Luzern 6
Tel.: 041/226.20.40, Fax: 041/226.20.46, bohraus.ag@bohraus.com, www.bohraus.com

3 1/2-Zimmer Wohnung 71.5 m²
EG und I. Obergeschoss Haus 15 und 19 1:100