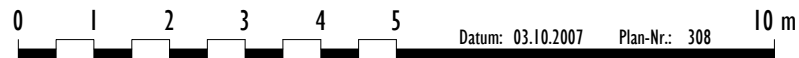
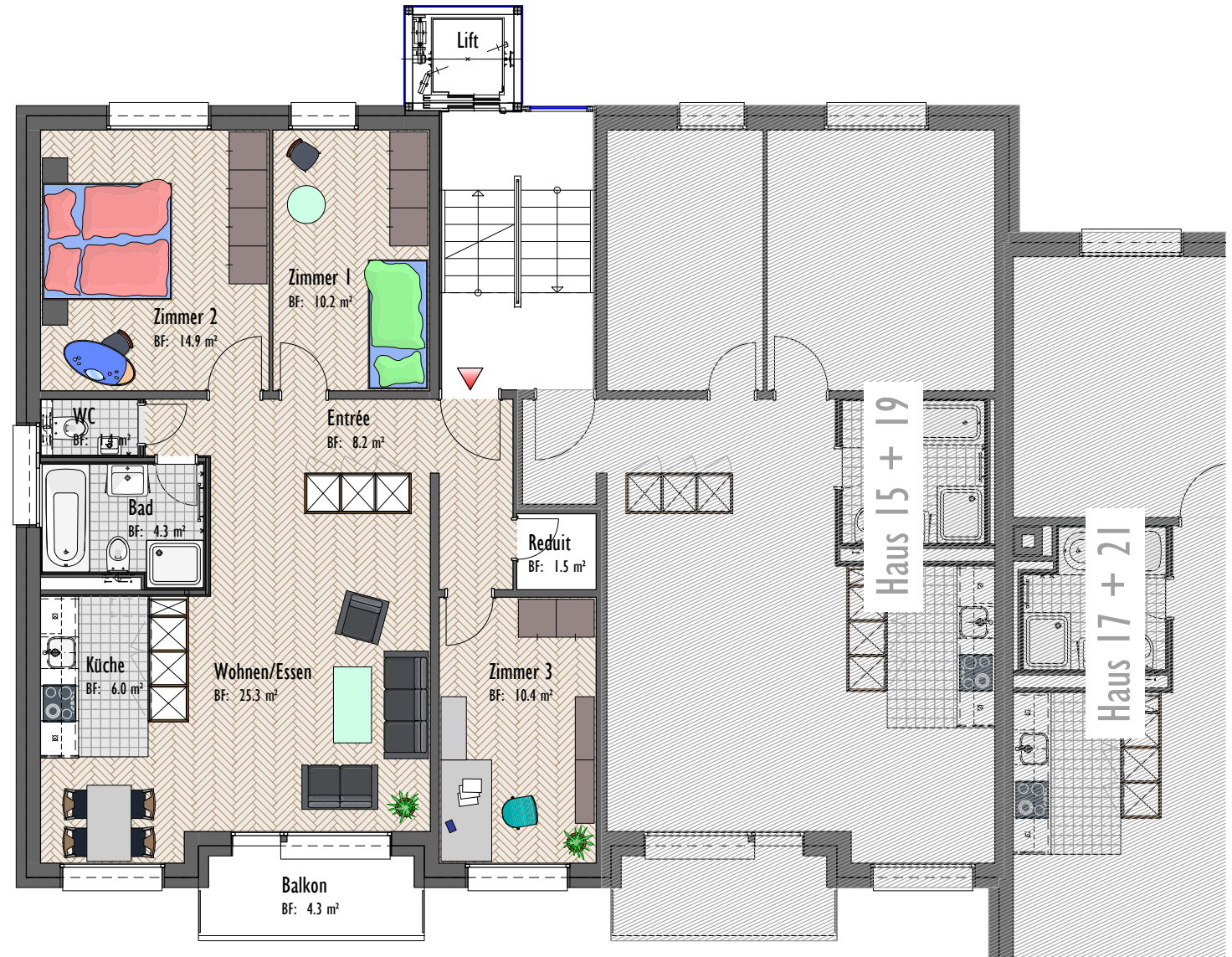


MEHRFAMILIENHÄUSER, BUCHFELDSTRASSE 15-21, BUCHRAIN

AUSBAU 4 1/2 WOHNUNG

- ⇒ Bodenbeläge aller Zimmer, echter Fischgratparkett
- ⇒ Bodenbeläge Bad, Küche, keramische Platten 15x15 cm. Wandplatten 15 x15 cm.
- ⇒ Küche mit Geschirrspüler, Spüle, Granitabdeckung, Kehrriechtfach mit Grünabfuhrkübel, Glaskeramik mit 4 Einschaltzonen, hoch liegender Backofen, Abzughaube, indirekte Beleuchtung, 260Lt. Kühlschrank.
- ⇒ Bad mit WC, Badewanne, Dusche, Lavabo, Spiegelschrank
- ⇒ Separates WC mit Lavabo und Spiegel
- ⇒ Wände und Decken, Weissputz, teils Raufaser, alles weiss gestrichen.
- ⇒ 3-teiliger Schrank mit Garderobe
- ⇒ Gegensprechanlage
- ⇒ Balkon mit Sonnenstore



4 1/2-Zimmer Wohnung 86.5 m²
2. und 3. Obergeschoss Haus 15 und 19 1:100